

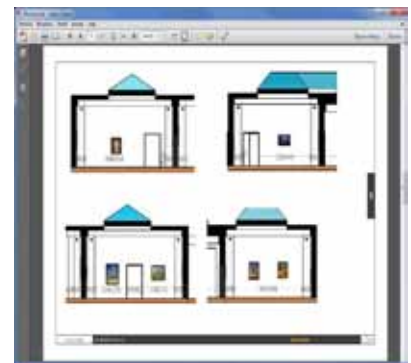
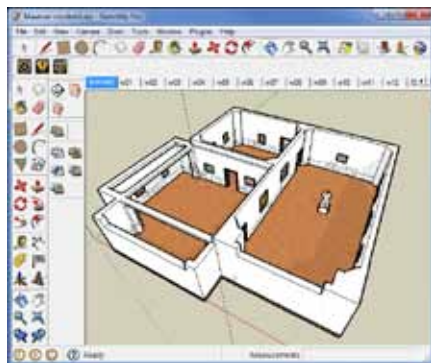


Het virtuele museum

Stofregen Museale-Techniek heeft in samenwerking met VMV-Cad adviseurs een methode ontwikkeld om uw tentoonstellingen in 3D te kunnen inrichten.

Denk hier bijvoorbeeld aan:

- Het gebouw
 - verplaatsbare toevoegingen (voorzetwanden, losse wanden, vitrines, sokkels e.d.)
 - De tentoonstellingen.
- Daarnaast is het mogelijk om het model te verrijken met aanvullende gegevens:
- Codering van ruimtes, wanden en doorgangen
 - Maatvoering van ruimtes, wanden en doorgangen
 - Materiaal van de wanden (belangrijk bij het ophangen van schilderijen)
 - Afwerking van de wanden en vloeren met oppervlaktes en realistische weergave in 3D
 - invloed van invallend zonlicht op elke datum en tijd
 - Data, elektra en beveiligings punten in en uit te schakelen



Wat kunnen wij voor u betekenen:

Wij hebben de "know how" om een model op te zetten dat werkt voor nu en in de toekomst. Als u zelf geen tijd of gelegenheid heeft om dit model zelf te maken, dan kunnen wij dit voor u doen en zorg dragen voor een goede overdracht zodat het model effectief ingezet kan worden voor uw organisatie.

Daarnaast kunnen wij op locatie een workshop organiseren waarbij wij al uw medewerkers Informeren over de mogelijkheden van het model.

Zien is geloven. Wij komen graag een keer bij u langs om u de mogelijkheden te laten zien.

Voor meer informatie kunt u contact met ons opnemen

Stofregen Museale-Techniek

www.museale-techniek.nl

info@museale-techniek.nl

Tel. 06-51583400